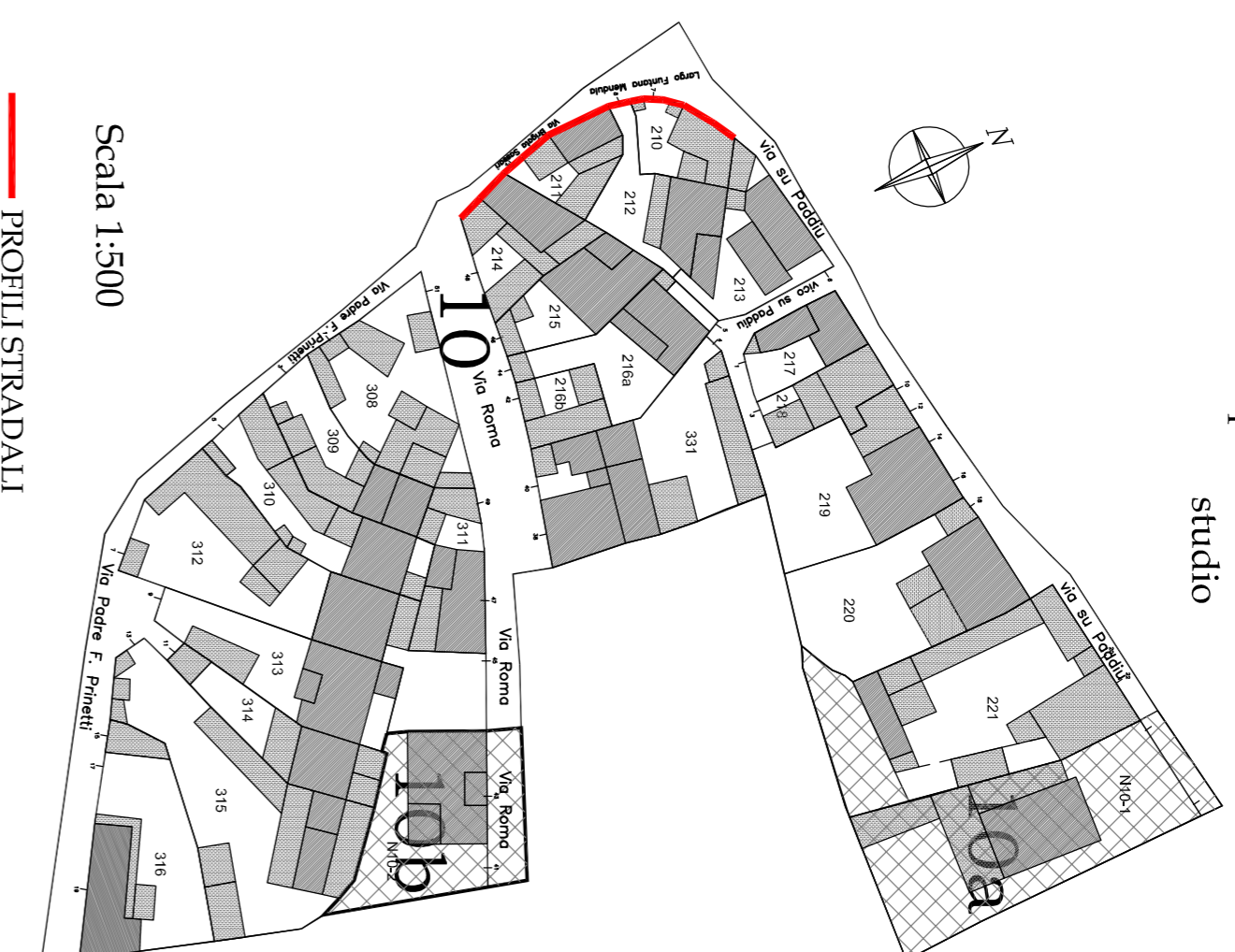


Comparto interessato allo studio



Scala 1:500

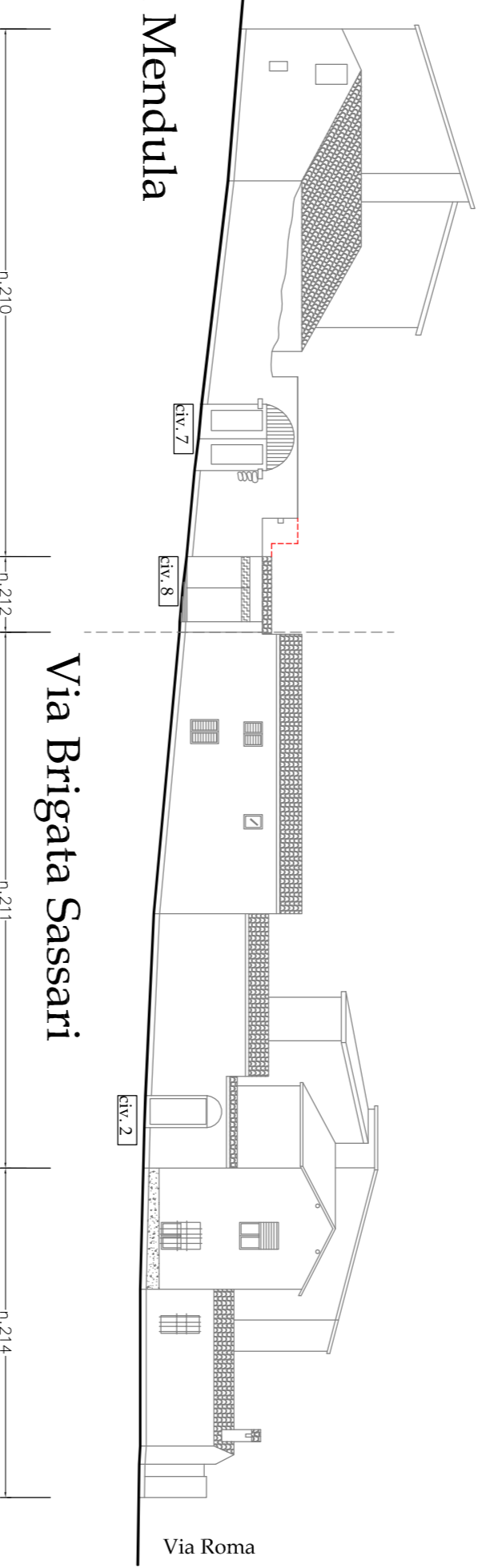
PROFILI STRADALI



Fabbricato num.	210	212	211	214
Numero civico	7	8	2	48 via Roma
Tipo intervento	4	4	2	4
Prescrizioni	A1-A7 G1 conignolo secondo abaco	A7 G1	A7 E2 G1 conignolo secondo abaco	A7 B4 G1 F3

## STATO ATTUALE

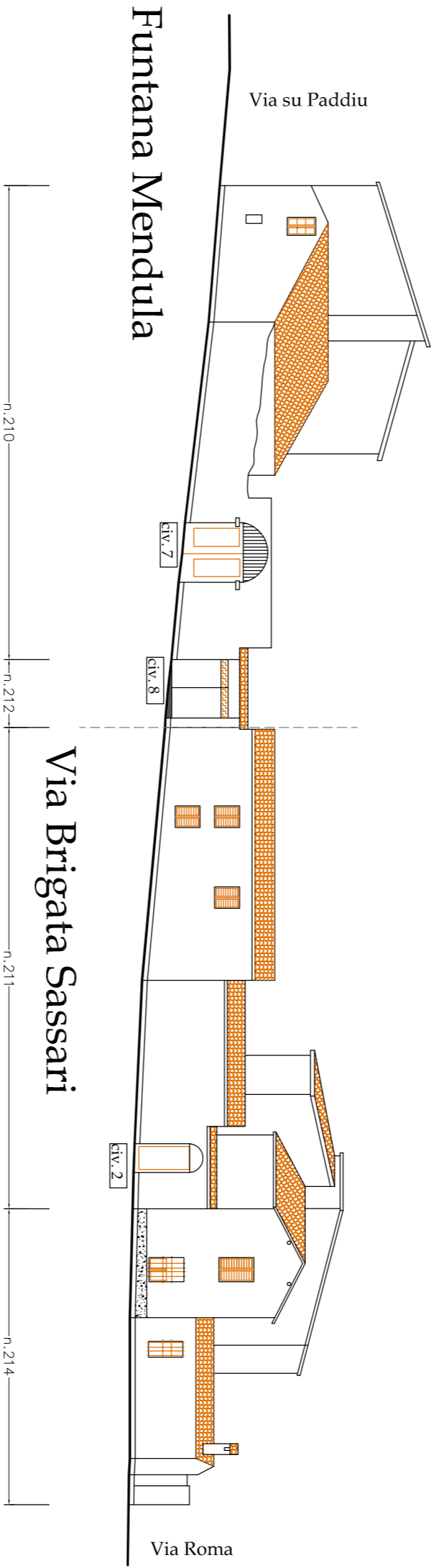
### Largo Funtana Mendula



### Via Brigata Sassari

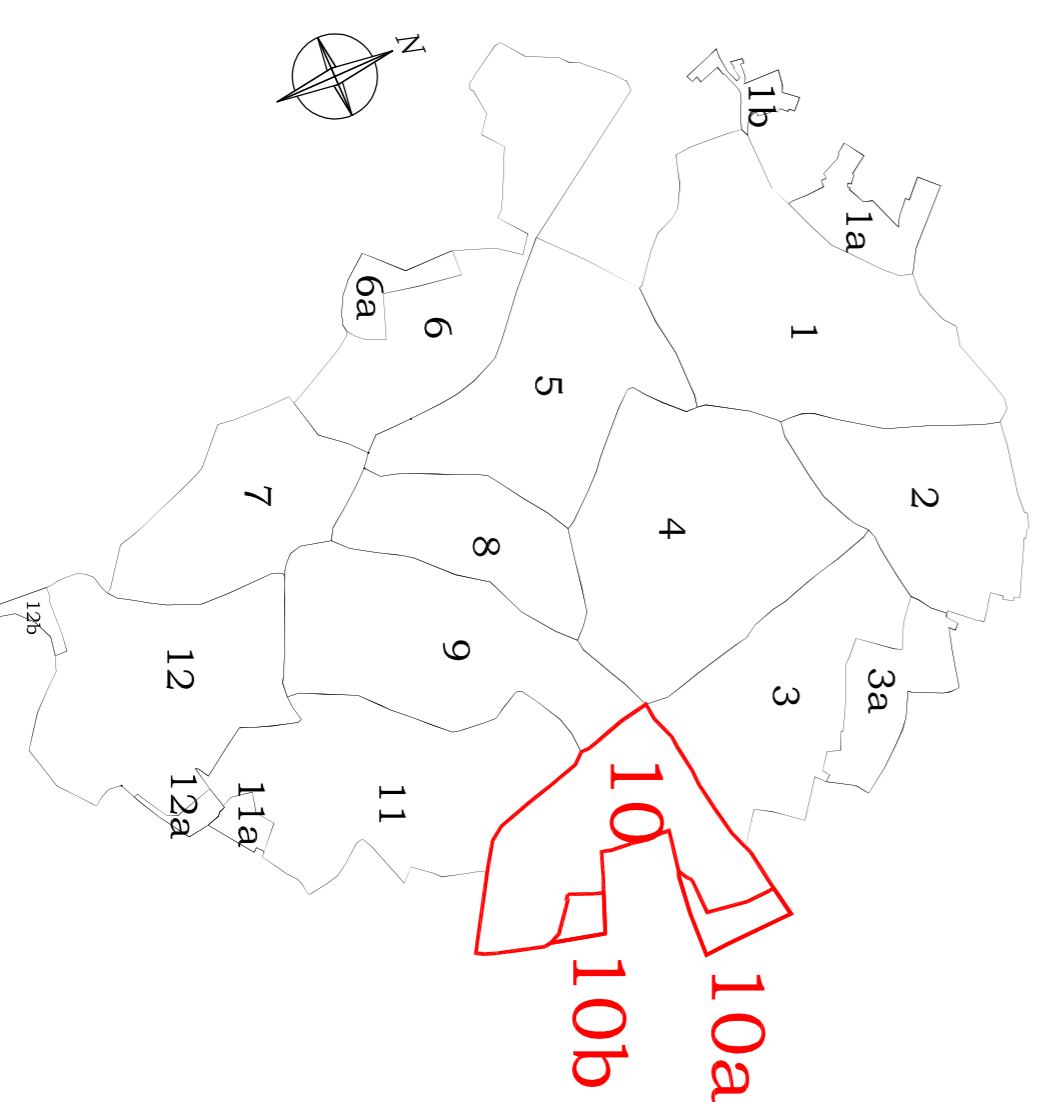
## PROGETTO

### Largo Funtana Mendula

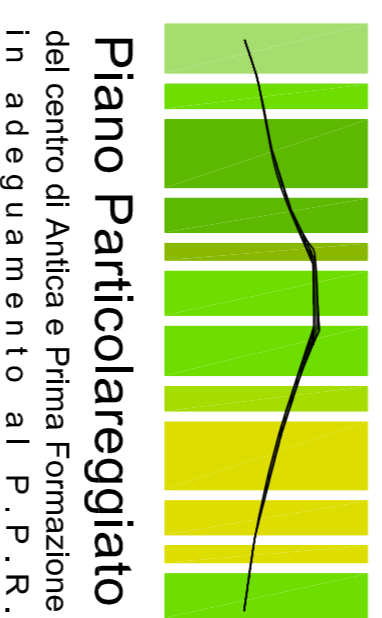


### Via Brigata Sassari

## Planimetria NucleoA1 Centro Storico



Scala 1:4.000



**Piano Particolareggiato**  
del centro di Antica e Prima Formazione  
in adeguamento al P. P. R.

## COMUNE DI GENONI

PROVINCIA DI ORISTANO

IL SINDACO

Sig. Roberto Seidu

IL RESPONSABILE DEL SERVIZIO

Arch. J. Pinino Porru

PROGETTISTI COORDINATORI

Dott. Ing. Giulia Bagnolo

Dott. Ing. Antonella Saba

Dott. Arch. Francesca Pocheta

COPROGETTISTI

Dott. Ing. Alessio Azori

Dott. Ing. Maria Elena Piras

GRAFICHE E REDAZIONE

Designer Simone Curia

Designer Paola Saba

## PROFILI STRADALI

COMPARTO

10

## LARGO FUNTANA MENDULA - VIA BRIGATA SASSARI CIVICI 2-8

STATO ATTUALE E DI PROGETTO

TAVOLA N.

SCALA 1:200

S 10 A

GENONI, ..... 2014

## LEGENDA

### TIPICI D'INTERVENTI TECNICI- ESTETICI:

- 1 Consolidamento statico
  - 2 Restituzioni
  - 3 Eliminazione superstrutture
  - 4 Manutenzione Ordinaria
  - 5 Manutenzione Straordinaria
- Restauro conservativo  
 Ampliamento

### PRESCRIZIONI SPECIFICHE:

#### Ripristinare o Eliminare intonaci non tradizionali:

- A - FINITURE FACCIATE e MURI PERMETRALI**
- A1 - Ripristino intonaci tradizionali
  - A2 - Ripristino intonaci plastici
  - A3 - Eliminare rivestimenti in piastrella, cotto e simili dalle pareti e/o zoccoli
  - A4 - Eliminare intonaco grigio/nero, pittura di neve, vernice dalle pareti e/o zoccoli
  - A5 - Ripristino manufatti facciata a vista
  - A6 - Intonacare condotti o muri in cemento o blocchi non intonacati
  - A7 - Eseguire tinteggiatura corrispondente all'abaco allegato
  - A8 - Muro perimetrale e recinzioni secondo abaco

#### Eliminare o mitigare:

- G - COMPLEMENTI**
- G1 - Cavi elettrici o tubazioni esterni
  - G2 - Pompe di calore
  - G3 - Antenne
  - G4 - Antenne
  - G5 - Insegne cartacee nei colori e/o eccessive nelle forme e nelle dimensioni
  - G6 - Spazi pubblicitari

#### Eliminare e sostituire con elementi tradizionali:

- B - SERRAMENTI**
- B1 - Serramenti in alluminio-pro-cenella
  - B2 - Serramenti in legno ma differenti dal tradizionale
  - B3 - Serramenti in alluminio-pro-cenella
  - B4 - Avvolgibili in alluminio-pro-cenella-legno
  - B5 - Pannelli in ferro, acciaio, vetro spazi pubblici sotto i 4,50m
  - B6 - Cancelli in alluminio-pro-cenella
- C - CRADINI**
- C1 - Cradini con rivestimenti non tradizionali
  - C2 - Cradini con spazi pubblicitari
- D - AZIETTI**
- D1 - Bilioni con baldi fuori norma o ricadenti su spazi pubblici con altezza all'incrocio inferiori a 4,50m
  - D2 - Pannelli non corrispondenti a quelli tradizionali
  - D3 - Modanature esterne a quote tradizionali
  - D4 - Stipiti ed architravi con rivestimenti non tradizionali
  - D5 - Poggiatesta di architravi realizzati con rivestimenti non tradizionali
  - D6 - Serramenti
- E - CANALI DI CORDONE E PLUVIALI**
- E1 - Canali di cordone non tradizionali
  - E2 - Canale di gronda in p.v.c. e/o lamiera
  - E3 - Pluviale in p.v.c. e/o lamiera
- F - COPERTURE**
- F1 - Coperture in eternit
  - F2 - Tetto con aggetto non tradizionale
  - F3 - Tetto con tegole non tradizionali
  - F4 - Copertura piana o altro tetto